

BELULL



ARNAUD LAPIERRE
DESIGN(S) STUDIO

Lampe T

Collection ELEMENTS

① Référence :K-PR205

② Référence :K-PR108



La lampe T est une lampe de bureau qui dispose d'un double éclairage latéral.

Tout en fibre de carbone, elle s'impose comme un objet puissant par sa forme et son volume. vous la trouverez sous deux versions; ① l'une avec le dessus de la lampe lisse et mat et ② l'autre sablée

Matériaux



Carbone ①



Carbone ②

Caractéristiques techniques

Design: Arnaud Lapierre

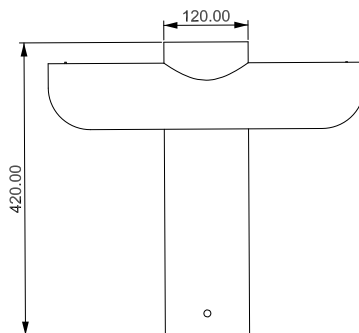
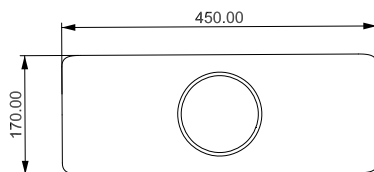
Matériaux : 100% carbone

Dimensions : L. 45 x P. 17 x H. 42 cm

Poids : 4 kg

Dimensions du colis : sur commande

Poids du colis : sur commande



MADE IN FRANCE



90% de la matière utilisée est issue de rebus industriels



Ne pas utiliser de produits abrasifs pour le nettoyage